

MÁY PHUN ẨM LA30

1. Trong hộp sản phẩm gồm có:

- Máy phun tạo ẩm
- Bộ chuyển đổi nguồn điện
- Bình đựng nước
- Hướng dẫn sử dụng



2. Mục đích sử dụng

- Thiết bị này được dùng để làm ẩm không khí xung quanh
- Thiết bị được dùng dưới dạng cá nhân

3. Hướng dẫn an toàn sử dụng

- Hãy đọc những hướng dẫn sử dụng cẩn thận. Không tuân thủ các thông tin sau đây có thể dẫn đến thương tích cá nhân hoặc thiệt hại vật chất.
- Chú ý để thiết bị tránh xa tầm tay trẻ em vì có thể gây ngạt thở.
- Nếu bạn bị bệnh về đường hô hấp hoặc viêm phổi nặng, hãy tham khảo ý kiến bác sĩ trước khi sử dụng thiết bị.
- Nếu bạn bắt đầu cảm thấy không khỏe trong khi sử dụng thiết bị, hãy ngừng sử dụng ngay lập tức, tắt thiết bị này và thông gió cho căn phòng.

Cảnh báo giật điện

Như với tất cả các thiết bị điện, sử dụng máy tạo độ ẩm không khí này một cách cẩn thận và thận trọng, để tránh nguy hiểm do điện giật.

- Chỉ sử dụng thiết bị này với điện áp quy định trên thiết bị
- Không sử dụng thiết bị nếu nhận thấy các dấu hiệu hư hỏng
- Không sử dụng các thiết bị khi có giông bão
- Trong trường hợp thiết bị gặp lỗi trong khi hoạt động, tắt thiết bị này ngay lập tức và ngắt kết nối từ ổ cắm điện. Không kéo, giật dây cáp điện hay thiết bị để ngắt kết nối với ổ cắm. Không dùng cáp nguồn để giữ hoặc mang vác thiết bị.
- Chỉ sử dụng các thiết bị ở nơi khô ráo (không sử dụng trong phòng tắm, phòng xông hơi).
- Không chạm vào thiết bị đã bị ngập trong nước. Ngắt kết nối các bộ chuyển đổi nguồn điện ngay lập tức.
- Không làm rơi hoặc để thiết bị chịu bất kỳ tác động nào từ bên ngoài..
- Không kẹp hoặc bó chặt cáp nguồn.

NHÀ PHÂN PHỐI VÀ BẢO HÀNH - CÔNG TY CỔ PHẦN XNK THIẾT BỊ Y TẾ HỢP PHÁT

Showroom : 141 Xã Đàn - Kim Liên mới - Đống Đa - Hà Nội

Chi nhánh: Số 34/35 Cư Xá Lữ Gia, P.15, Q.11, TP.HCM

Hotline: 19006852 **Email:** info@thietbiyte-eu.vn

Website: <http://www.thietbiyte-eu.vn> <http://www.beurer-vietnam.com>

- Đảm bảo rằng các bộ chuyển đổi nguồn điện cáp và đường ống không tiếp xúc với nước, hơi nước hoặc các chất lỏng khác.

Sửa chữa

Chỉ những nhân viên chuyên gia có thể thực hiện sửa chữa trên các thiết bị điện. Sửa chữa không đúng cách có thể khiến người dùng gặp nguy hiểm đáng kể. Đối với việc sửa chữa, xin vui lòng liên hệ với dịch vụ khách hàng.

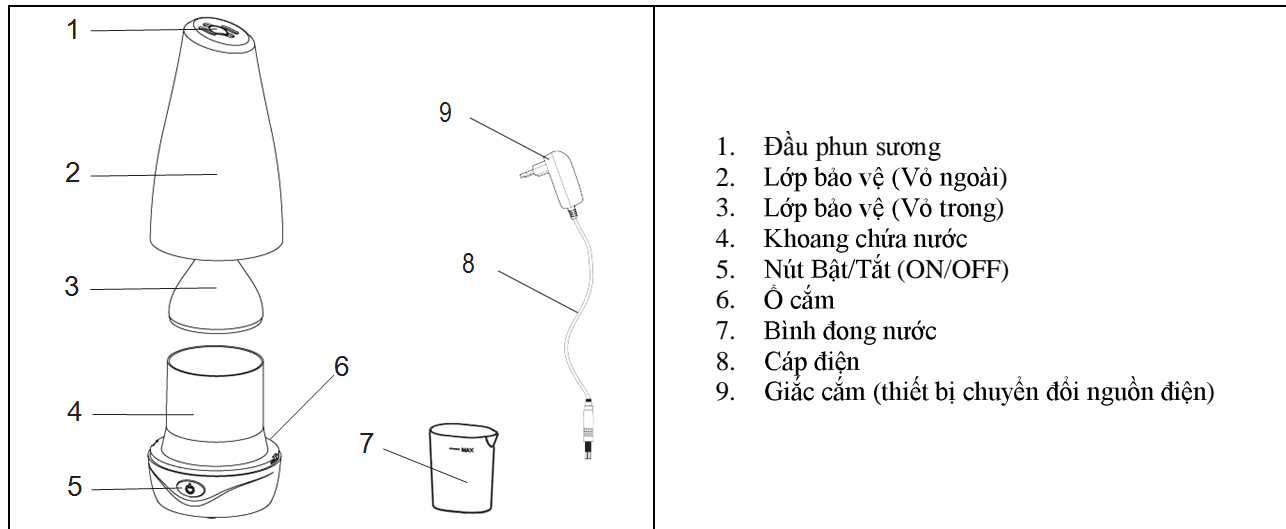
Nguy cơ cháy

- Không để thiết bị bên dưới lớp chăn hay đệm
- Tránh xa những vật liệu dễ cháy

Chú ý

- Thiết bị này phải được tắt và ngắt kết nối với nguồn điện sau mỗi lần sử dụng và trước khi làm sạch.
- Đảm bảo rằng cáp điện không gây nguy hiểm cho người sử dụng.
- Không đặt bất kỳ vật thể nào trên thiết bị hoặc vào các lỗ hở của thiết bị.
- Không để thiết bị hoạt động quá nóng.
- Tránh thiệt hại do nước bằng cách xử lý các thiết bị một cách cẩn thận.
- Không đặt thiết bị ở vị trí cao vì nếu thiết bị vô tình bị đổ, nước có thể trào ra, ngay cả khi thiết bị đã tắt và ngưng cắm điện.
- Chú ý đặt thiết bị để vòi phun không hướng đến các vật dụng.
- Làm sạch lượng nước còn lại khi ngưng sử dụng.
- Khoang chứa nước và vỏ thiết bị được làm bằng vật liệu chịu dầu. Giữ các bộ phận khác của thiết bị tránh xa các loại tinh dầu, tránh hư bị hỏng bởi các thành phần nhất định trong các loại dầu.

4. Mô tả thiết bị



1. Đầu phun sương
2. Lớp bảo vệ (Vỏ ngoài)
3. Lớp bảo vệ (Vỏ trong)
4. Khoang chứa nước
5. Nút Bật/Tắt (ON/OFF)
6. Ổ cắm
7. Bình đựng nước
8. Cáp điện
9. Giắc cắm (thiết bị chuyển đổi nguồn điện)

5. Hướng dẫn sử dụng

Lưu ý:

- Chỉ đổ đầy khoang chứa của thiết bị khi máy đã được ngắt khỏi nguồn điện.
- Không đổ đầy khoang chứa của thiết bị khi chưa tháo lớp bảo vệ (Vỏ ngoài).

NHÀ PHÂN PHỐI VÀ BẢO HÀNH - CÔNG TY CỔ PHẦN XNK THIẾT BỊ Y TẾ HỢP PHÁT

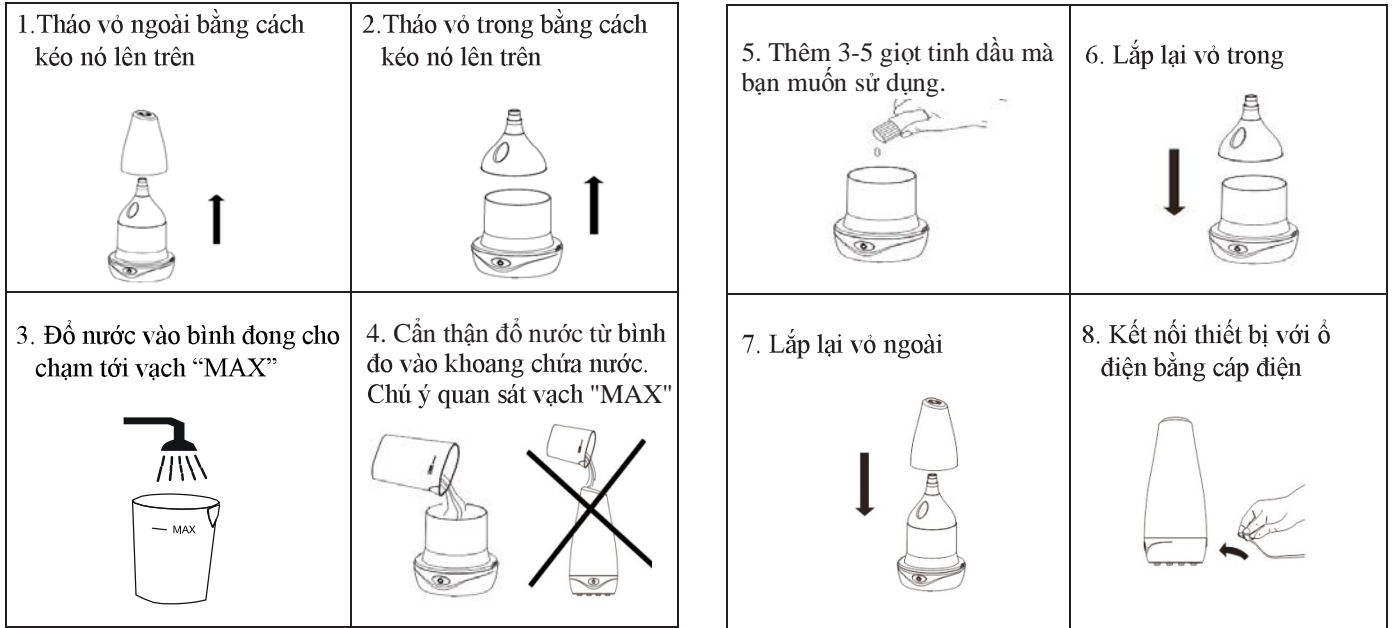
Showroom : 141 Xã Đàn - Kim Liên mới - Đống Đa - Hà Nội

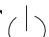
Chi nhánh: Số 34/35 Cư Xá Lữ Gia, P.15, Q.11, TP.HCM

Hotline: 19006852 **Email:** info@thietbiyte-eu.vn

Website: <http://www.thietbiyte-eu.vn> <http://www.beurer-vietnam.com>

- Chỉ sử dụng cho các loại tinh dầu có thành phần gốc từ nước.
- Kiểm tra kỹ thiết bị trước khi dùng.



→ Nhấn nút ON/OFF  để khởi động thiết bị.

Lưu ý: Thiết bị có 3 chế độ:

	Chế độ khuếch tán	Đèn cảm biến
Nhấn nút ON/OFF 1 lần	BẬT	TẮT
Nhấn nút ON/OFF 2 lần	BẬT	BẬT
Nhấn nút ON/OFF 3 lần	TẮT	TẮT

Thiết bị này có chức năng tắt máy tự động. Nếu khoang chứa rỗng, các thiết bị sẽ tự tắt sau 2-3 giây.

NHÀ PHÂN PHỐI VÀ BẢO HÀNH - CÔNG TY CỔ PHẦN XNK THIẾT BỊ Y TẾ HỢP PHÁT

Showroom : 141 Xã Đàn - Kim Liên mới - Đống Đa - Hà Nội

Chi nhánh: Số 34/35 Cư Xá Lữ Gia, P.15, Q.11, TP.HCM

Hotline: 19006852 **Email:** info@thietbiyte-eu.vn

Website: <http://www.thietbiyte-eu.vn> <http://www.beurer-vietnam.com>

6. Những vấn đề có thể gặp phải.

Vấn đề	Nguyên nhân	Cách xử lý
Thiết bị không tạo sương	Thiết bị chưa được kết nối với nguồn điện	Kết nối thiết bị với nguồn điện phù hợp
	Không đủ nước trong khoang chứa	Đổ nước vào bình đong cho chạm tới vạch "MAX"
	Quá nhiều nước trong khoang chứa	Đổ bớt nước từ bình đong cho chạm tới vạch "MAX"
	Đầu phun sương bị nghẽn	Đảm bảo Đầu phun sương không bị nghẽn

7. Thông số kỹ thuật

Tên sản phẩm	LA 30
Nguồn điện điện áp / tần số	220-240 V AC / 50/60 Hz DC:24 V
Dung tích khoang chứa nước	100 ml
Công suất	12W
Kích thước phòng	≤ 15m ²
Phương thức hoạt động	Phun sương
Thời gian hoạt động	4-8 giờ
Lớp bảo vệ	IP50, ngăn bụi, không chống nước
Trọng lượng	Thân máy: 320g. Thiết bị chuyển đổi nguồn điện: 113g
Kích thước	Ø 100 mm x 215 mm

NHÀ PHÂN PHỐI VÀ BẢO HÀNH - CÔNG TY CỔ PHẦN XNK THIẾT BỊ Y TẾ HỢP PHÁT**Showroom :** 141 Xã Đàn - Kim Liên mới - Đống Đa - Hà Nội**Chi nhánh:** Số 34/35 Cư Xá Lữ Gia, P.15, Q.11, TP.HCM**Hotline:** 19006852 **Email:** info@thietbiyte-eu.vn**Website:** <http://www.thietbiyte-eu.vn> <http://www.beurer-vietnam.com>